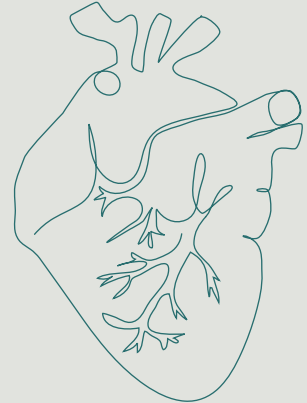


Patientenbefragung im Verfahren QS PCI

– Informationen für Praxen und Krankenhäuser

Im Rahmen der Qualitätssicherung zur Perkutanen Koronarintervention und Koronarangiographie (QS PCI) ist seit dem 1. Juli 2022 erstmalig eine Patientenbefragung im Einsatz. Diese wird vom Institut für Qualitätssicherung und Transparenz im Gesundheitswesen (IQTIG) im Auftrag des Gemeinsamen Bundesausschusses (G-BA) durchgeführt und ergänzt die bereits bestehenden Datenquellen im Verfahren.



Zielgruppe der Patientenbefragung

Die Befragung richtet sich an

- erwachsene, gesetzlich krankenversicherte Patientinnen und Patienten,
- bei denen eine elektive oder akute Koronarangiographie und/oder PCI als Indexeingriff durchgeführt wurde.

So funktioniert die Patientenbefragung

- Der Fragebogen basiert auf einem faktenorientierten Ansatz: Es geht um konkrete Ereignisse und Ergebnisse der Behandlung – nicht um subjektive Zufriedenheit.
- Der Versand erfolgt postalisch direkt an die Patientinnen und Patienten.
- Die validierten Fragebögen des IQTIG sind auf iqtig.org/qs-verfahren/qs-pci einsehbar.

Rechtliche Grundlage der Datenweitergabe

Arztpraxen und Krankenhäuser sind seit dem 1. Juli 2022 verpflichtet, für die Befragung monatlich die Anschrift und behandlungsspezifische Daten an die jeweilige Datenannahmestelle zu übermitteln. Dies geschieht ohne Einwilligung der Patientinnen und Patienten gemäß:

- § 135a SGB V – Verpflichtung zur Qualitätssicherung
- § 299 Abs. 4 SGB V – Erlaubnis zur Datenweitergabe

Ergebnisse und Rückmeldungen

Die Auswertung erfolgt anonymisiert und aggregiert für jeden Leistungserbringer. Die Ergebnisse ergänzen die bisherigen Qualitätsindikatoren im Verfahren QS PCI. Sie erhalten Ihre individuellen Ergebnisse im jährlichen Rückmeldebericht. Zusätzlich werden bundesweite Ergebnisse im Bundesqualitätsbericht (BQB) veröffentlicht.

Empfehlung: Patientinnen und Patienten frühzeitig informieren!

Ein persönlicher Hinweis vor Ort hilft, die Rücklaufquote und Qualität der Ergebnisse zu steigern. Verwenden Sie dafür gerne das kostenlose Informationsblatt des IQTIG, erhältlich unter: iqtig.org/qs-verfahren/qs-pci

Die Teilnahme an der Befragung ist für die Patientinnen und Patienten freiwillig, anonym und kostenlos!

Sie haben Fragen oder benötigen zusätzliche Informationen?

Für Ihre Fragen steht Ihnen der Verfahrenssupport des IQTIG zur Verfügung:

- **Telefon:** 030 58 58 26-340
- **E-Mail:** verfahrenssupport@iqtig.org



Weitere Informationen unter:
iqtig.org/qs-verfahren/qs-pci