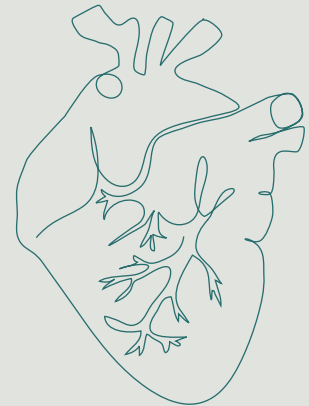


Ihre Erfahrung ist uns wichtig!

Informationen zur Patientenbefragung bei einer Herzkatheteruntersuchung, Stenteinlage oder Ballonerweiterung der Gefäße am Herzen

Sie hatten eine Untersuchung oder Behandlung am Herzen? Dann können Sie mit Ihrer Erfahrung dazu beitragen, die medizinische Versorgung in Deutschland zu verbessern. Nehmen Sie dazu an unserer Befragung teil!



Was passiert bei der Befragung?

- 1. Zufällige Auswahl:** Einige Patientinnen und Patienten werden nach dem Eingriff zufällig ausgewählt.
- 2. Post nach Hause:** Wurden Sie ausgewählt, erhalten Sie per Post einen Fragebogen.
- 3. Kostenfrei zurücksenden:** Schicken Sie den ausgefüllten Fragebogen mit dem beigefügten Umschlag kostenfrei an uns zurück.
- 4. Anonym und sicher:** Ihr Name wird nicht weitergegeben – niemand erfährt, ob Sie teilgenommen haben.

Wer führt die Befragung durch?

Das IQTIG führt die Befragung als Teil der gesetzlichen Qualitätssicherung im Auftrag des Gemeinsamen Bundesausschusses (G-BA) durch. Das IQTIG ist unabhängig von der Klinik oder Arztpraxis, in der Sie behandelt wurden.

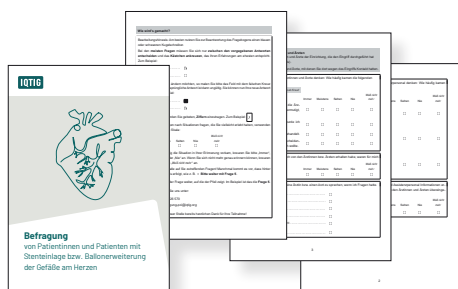
Was passiert mit den Ergebnissen?

Die Ergebnisse der Befragung werden jährlich vom IQTIG an Ihr Krankenhaus / Ihre Arztpraxis zurückgemeldet. Dort können die Ergebnisse genutzt werden, um die Qualität der medizinischen Versorgung zu verbessern.

Wie werden meine Daten geschützt?

Ihre Ärztin/Ihr Arzt übermittelt für die Befragung gesetzlich vorgeschriebene Daten (z. B. Adresse, Behandlungsdatum). Das geschieht, ohne dass Sie vorher einwilligen müssen (§ 135a und § 299 SGB V). Die Daten werden zur Durchführung der Befragung verschlüsselt und datenschutzkonform verarbeitet. Die Auswertung der Befragung erfolgt ausschließlich anonym.

Die Teilnahme an der Befragung ist freiwillig!



Mit Ihrer Teilnahme verbessern Sie die Qualität der Versorgung!

Sie haben Fragen zur Befragung?

Wenden Sie sich gerne an unsere Kontaktstelle:

- **Telefon:** 030 58 58 26-570
- **E-Mail:** patientenbefragung-pci@iqtig.org



Weitere Informationen unter:
iqtig.org/qs-verfahren/qs-pci